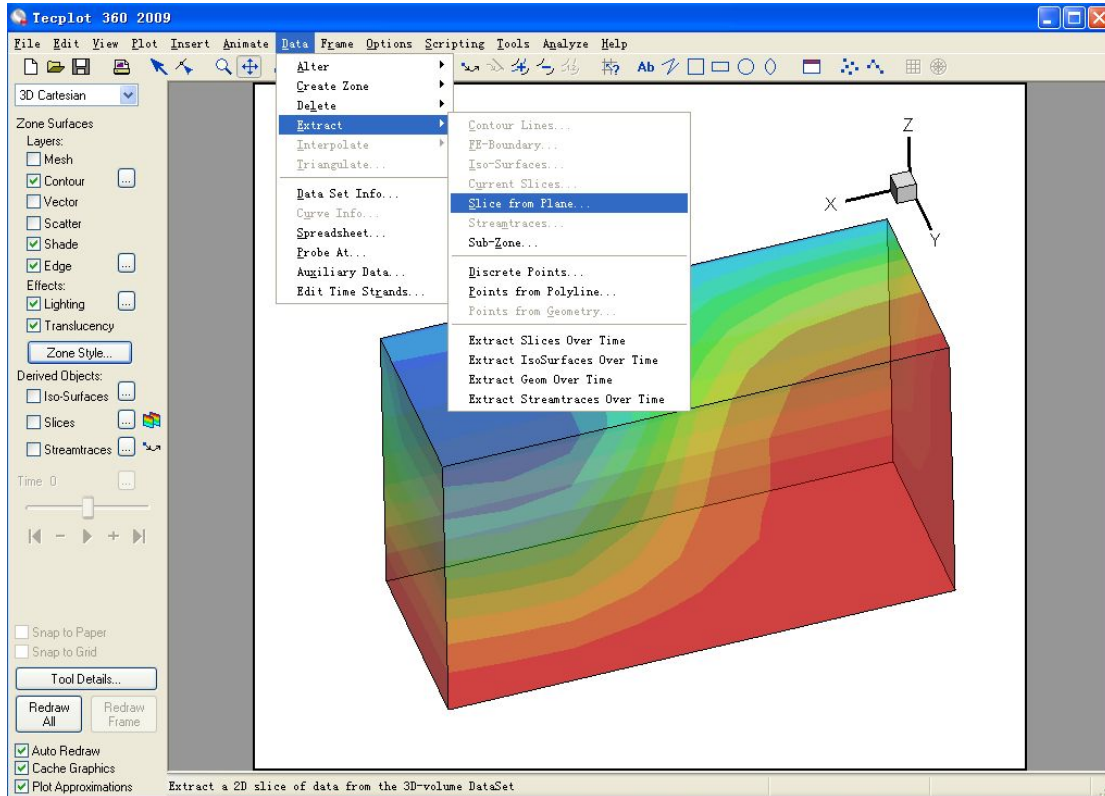


Tecplot 中提取任意剖面详细教程

上海飞熠软件技术有限公司 余祖斌

1. 首先是一个三维图，对于 Tecplot2009 版本来说，选择 Data---Extract---Slice from plane 打开对话框。



2. 在对话框里，选择Arbitrary。有两种方法Three points and Slice Origin and Normal。

上海飞熠软件技术有限公司

上海总部：上海钦州南路 81 号 507 室

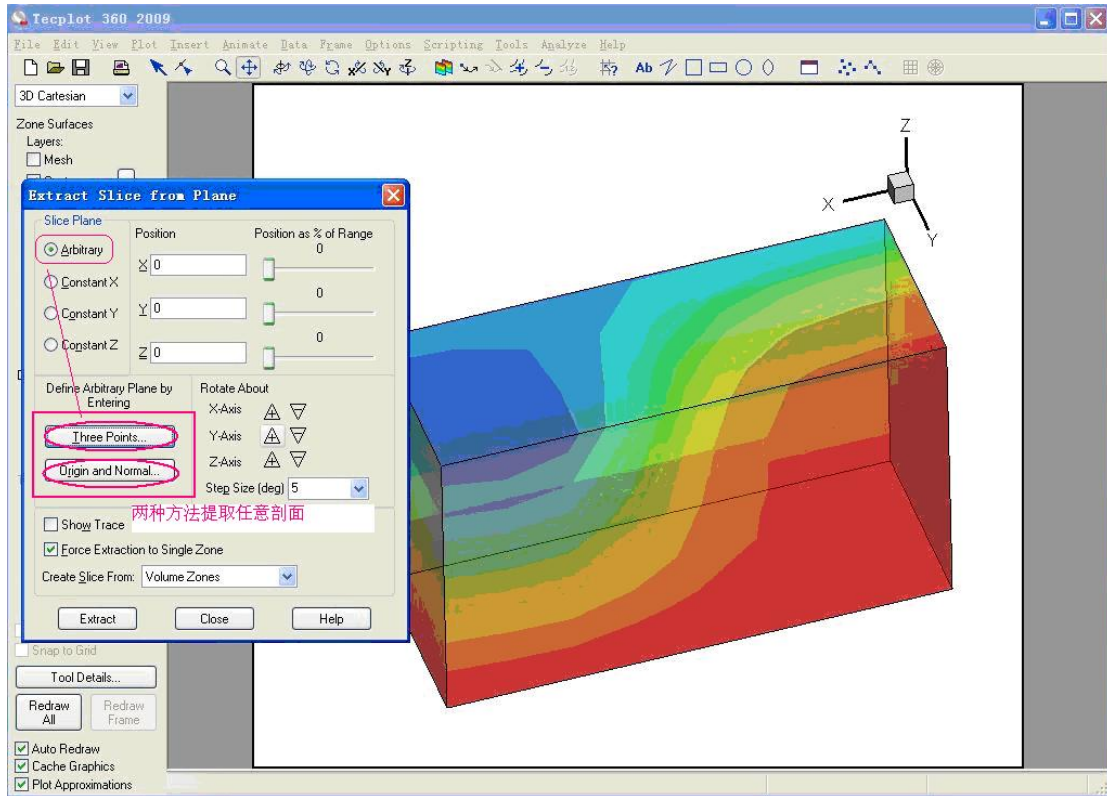
北京办事处：北京交大路 1 号 4 号楼 1607 室

网址：www.shanghaifeiyi.cn

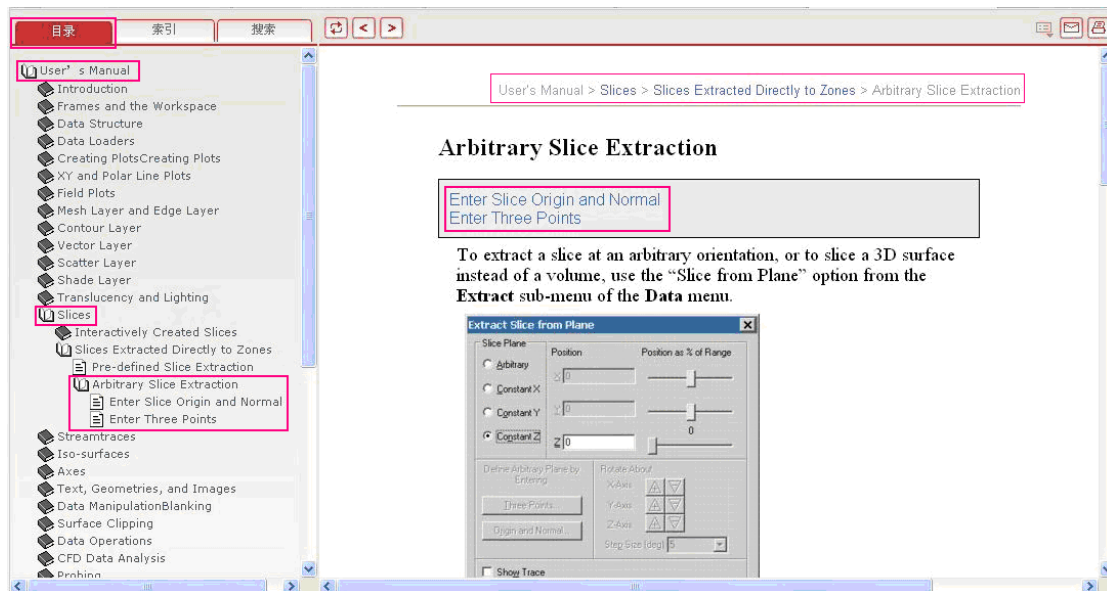
电话：021-64821011, 64822252

电话：010-82165982

电子邮件：sales@shanghaifeiyi.cn



帮助里面有详细说明。



上海飞熠软件技术有限公司

上海总部：上海钦州南路 81 号 507 室

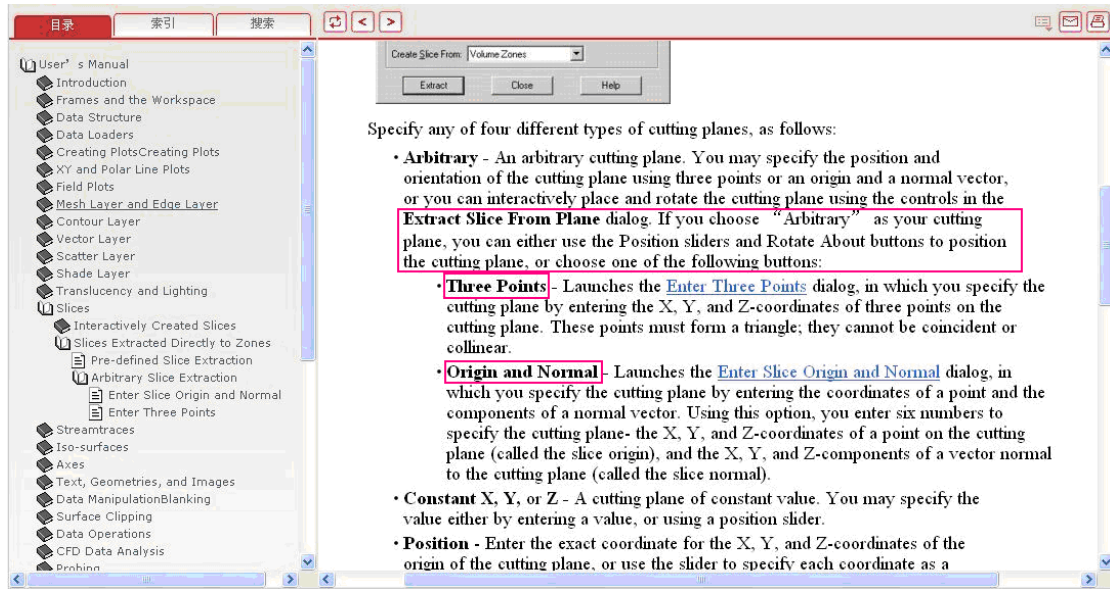
北京办事处：北京交大路 1 号 4 号楼 1607 室

网址：www.shanghaifeiyy.cn

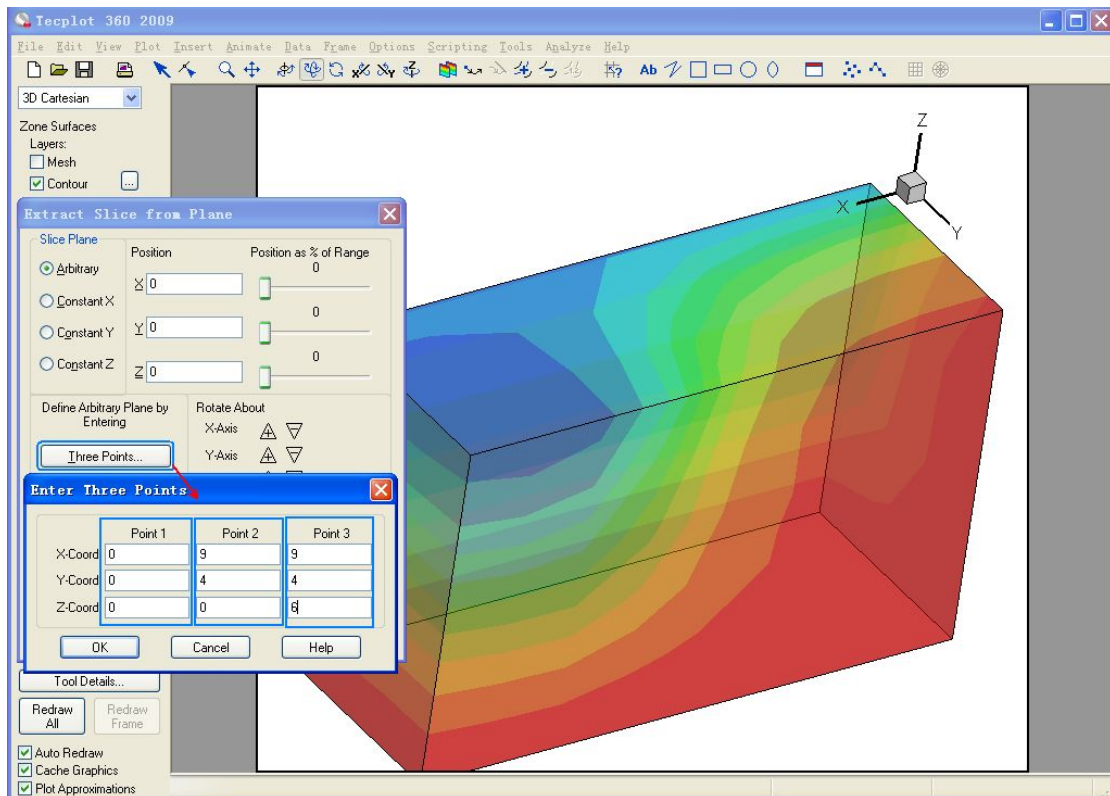
电话：021-64821011, 64822252

电话：010-82165982

电子邮件：sales@shanghaifeiyy.cn



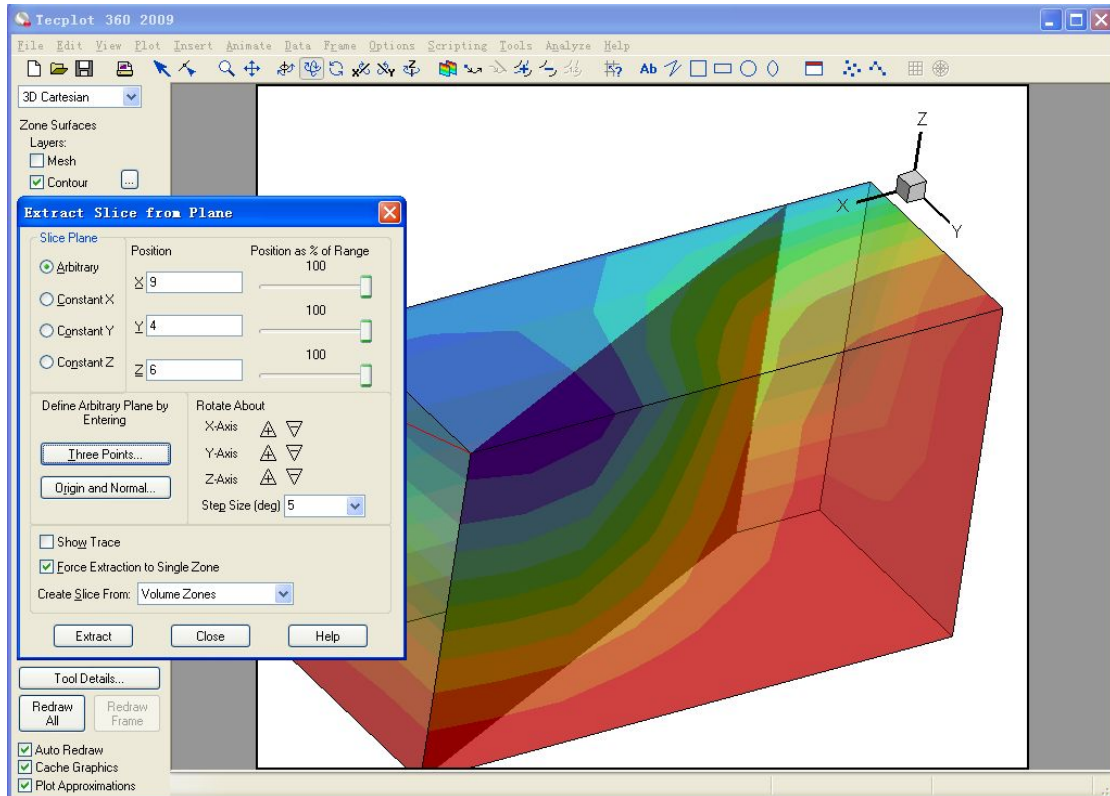
3. 例题---三点法，输入三点坐标，注意三点不要共线，单击 OK 键，即可以输出一个曲面。



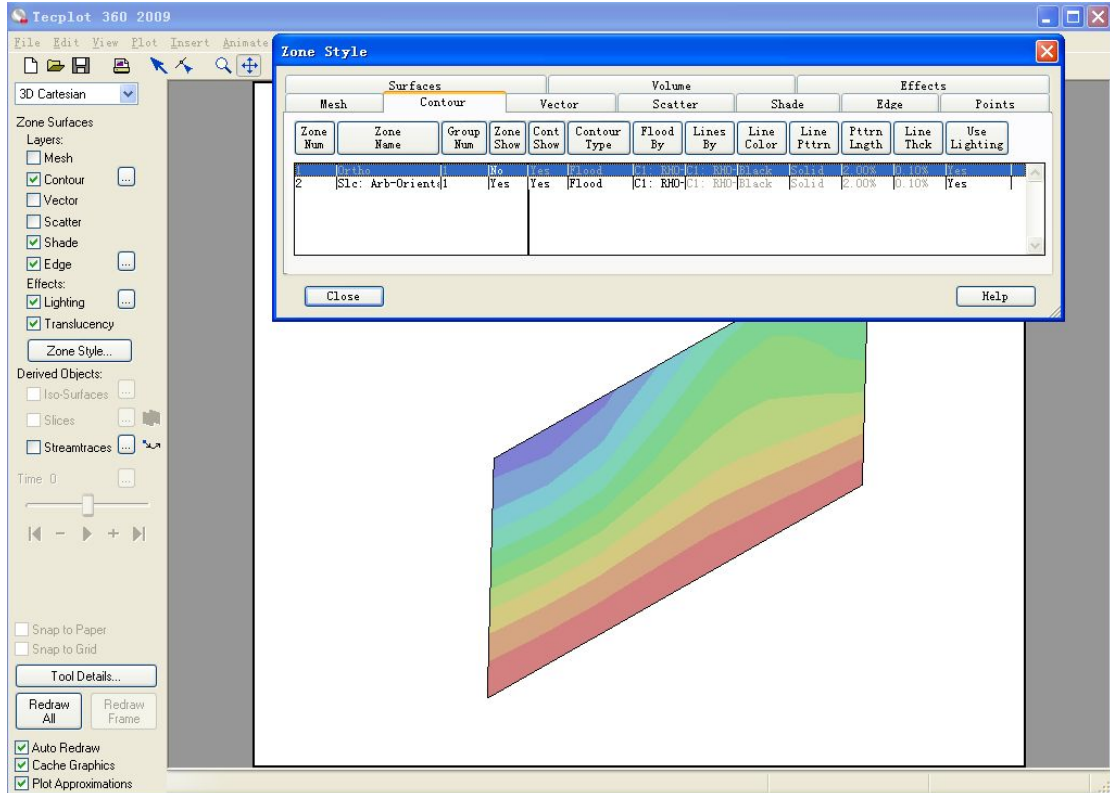
上海飞熠软件技术有限公司

上海总部：上海钦州南路 81 号 507 室
 北京办事处：北京交大路 1 号 4 号楼 1607 室
 网址：www.shanghaifeiyyi.cn

电话：021-64821011, 64822252
 电话：010-82165982
 电子邮件：sales@shanghaifeiyyi.cn



把之前的三维的 zone show 由 on 改为 OFF。



上海飞熠软件技术有限公司

上海总部：上海钦州南路 81 号 507 室

北京办事处：北京交大路 1 号 4 号楼 1607 室

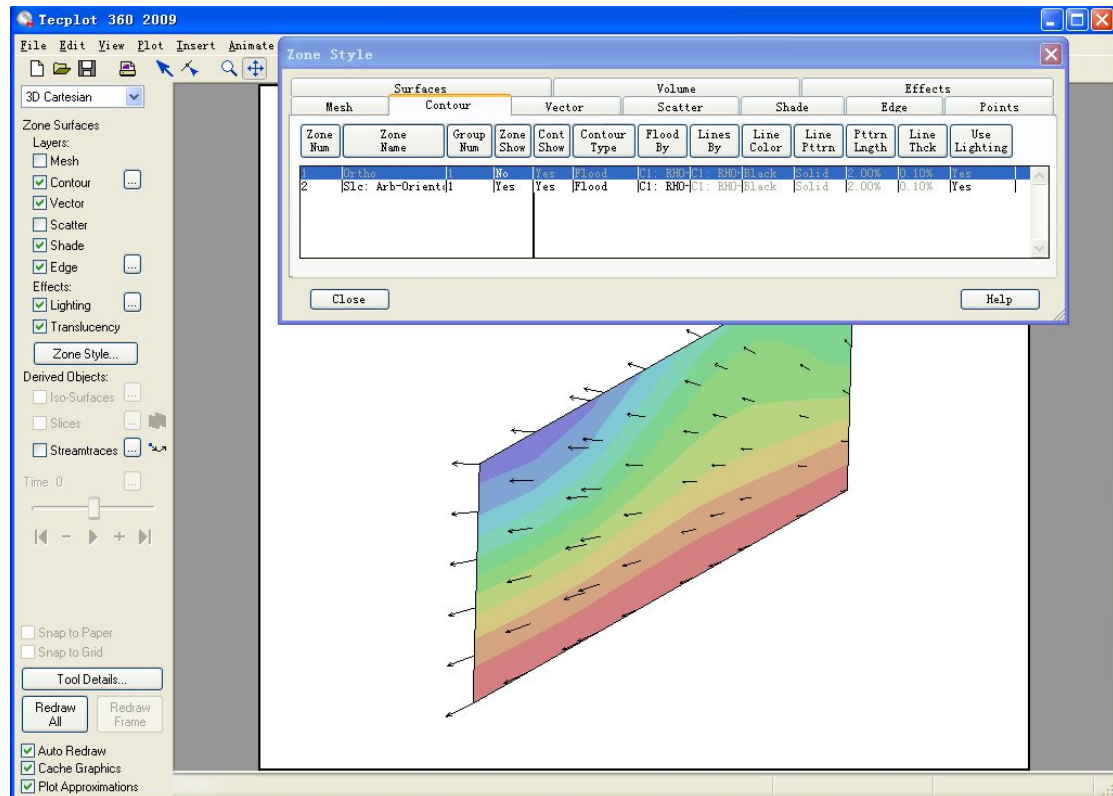
网址：www.shanghaifeiyyi.cn

电话：021-64821011, 64822252

电话：010-82165982

电子邮件：sales@shanghaifeiyyi.cn

如果显示vector，选取即可



完

上海飞熠软件技术有限公司

上海总部：上海钦州南路 81 号 507 室

北京办事处：北京交大路 1 号 4 号楼 1607 室

网址：www.shanghaifeiyy.cn

电话：021-64821011, 64822252

电话：010-82165982

电子邮件：sales@shanghaifeiyy.cn