

(3)舒适度，包括温度分布曲线及ASHRAE-55舒适标准；

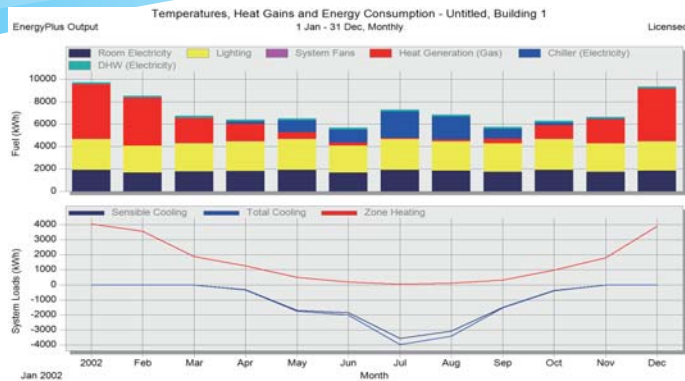
(4)通过建筑围护结构的传热量，包括墙体、屋顶、渗透、通风等；

(5)供热和制冷负荷；

(6)二氧化碳排放量；

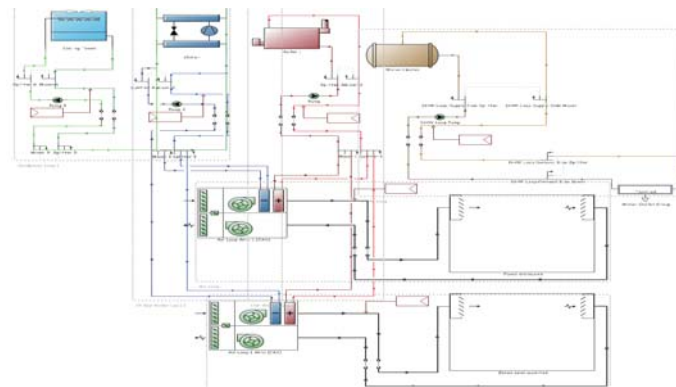
(7)参考当地气象资料确定供暖或制冷设备的容量；

(8)参数平行分析，通过在一定范围内改变方案设置参数对比效果等。



4、HVAC系统仿真

新版本的HVAC模块提供了一个强大而灵活的接口，可支持大多数的Energyplus HVAC系统类型（包括所有的Ashrae90.1的Baseline HVAC系统），还可以自由设置水系统和空气系统的一系列部件，实现空调系统的具体设置。



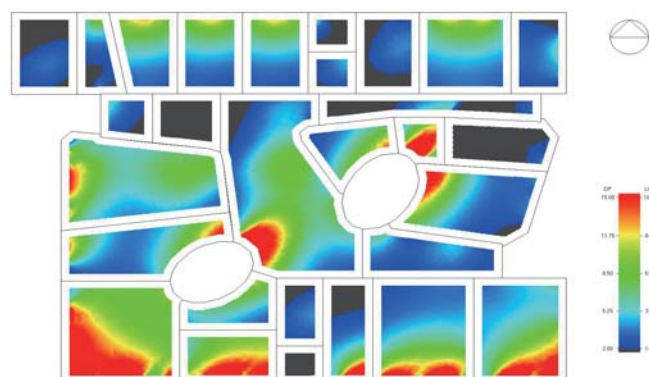
5、采光分析

DesignBuilder提供3种计算采光的方法：

(1)采用国际公认的美国Radiance 采光分析核心，绘制等照度线、计算平均采光系数等，并可依据LEED EQ8.1, BREEAM HW1 and Green Star IEQ4等标准出具详细的采光认证报告。

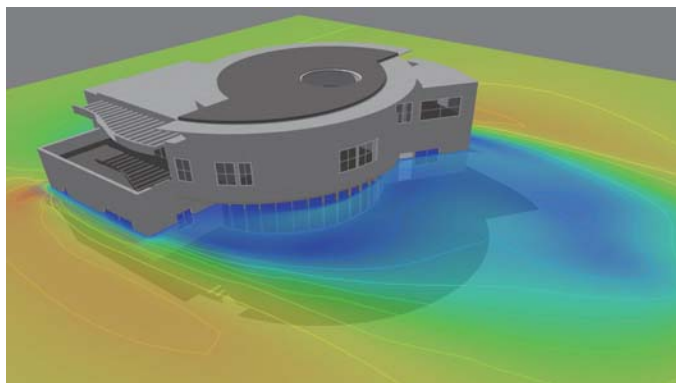
(2)通过Energyplus采光分析，可以缩短人工照明时间从而降低能源消耗，减少碳排放。

(3)实景渲染：采用Radiance渲染生成逼真的采光分析图。



6、CFD模拟

Designbuilder CFD模块可计算建筑物内外部场的速度、温度和压力分布。Designbuilder CFD界面简洁方便，即使是没有流体力学专业知识的用户，也可以获得真实的3D结果。



上海飞熠软件技术有限公司

地址：上海徐汇区钦州南路81号1916-1919室 网址：www.designbuilder.com.cn

电话：021-64822252/64820007 免费电话：400-816-1917 Email：sales@designbuilder.com.cn